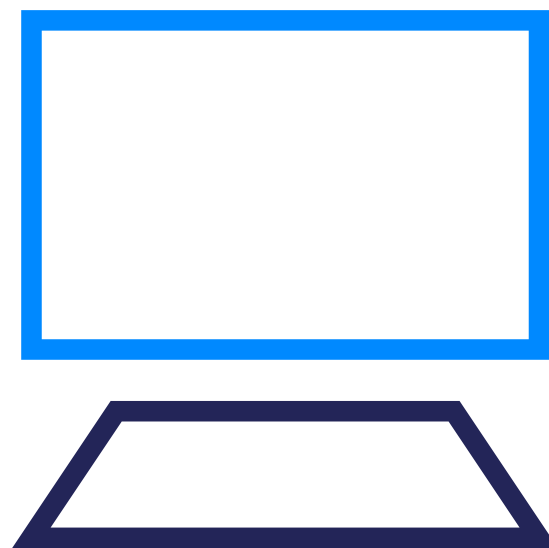


Méthode

Faire son profil réseaux sociaux : débuter avec le personal branding

Document préparatoire



Pré-requis pour votre participation

- Avoir un projet professionnel clairement défini et être en recherche active
- Avoir un profil social professionnel (Linkedin...)
- Etre à l'aise avec la bureautique (switch d'un onglet à un autre, copie d'écran...)
- Désactiver le partage des nouvelles de votre profil avec votre réseau, pour effectuer vos améliorations en toute sérénité
 - Sur LinkedIn : Vous / Compte / Préférences et confidentialité / Visibilité de votre activité sur LinkedIn

Visibilité de votre activité sur LinkedIn	
Gérer le statut actif	Personne →
Partagez les nouvelles de votre profil avec votre réseau	Désactivé →
Informez vos relations lorsque vous êtes mentionné(e) dans l'actualité	Activé →
Mentions ou tags	Activé →
Abonnés	→

Mon niveau d'exploitation des réseaux sociaux pro (1/3)

Surlignez la proposition qui vous correspond le plus :

■ Je suis présent

- J'ai un profil partiellement renseigné et n'en fais rien
- J'ai un profil à jour, mais je ne sais pas comment le valoriser

■ Je suis actif

- Je fais de la veille et me mets en relation avec d'autres professionnels
- J'échange, je partage des infos, des idées avec mon réseau...
- Je rédige du contenu et/ou Je crée des groupes et/ou Je prends la parole



Si vous êtes actif, ce webatelier destiné aux débutants n'est sans doute pas adapté à votre besoin !

- Demandez-vous si vous avez besoin de **retravailler le contenu de votre profil.**
- Dans la négative, libérez votre place et annulez votre inscription.

Mon auto-portrait (2/3)

- **Les 3 qualificatifs** qui correspondent à la manière dont j'aimerais être perçu.e :

- 1 :

- 2 :

- 3 :

- **Les 3 mots clés** en rapport avec mon projet, à faire ressortir dans mon profil :

- 1 :

- 2 :

- 3 :



Ma présentation (3/3)

- Lors du webatelier, vous allez confronter votre profil aux autres participant.e.s.
- Nous vous invitons à optimiser dès maintenant le contenu de votre présentation, à l'aide des éléments suivants (ce travail sera repris durant le webatelier) :

➤ Je suis :

➤ Je vous propose (quoi)... à (qui)... pour (finalité)... / J'aide (qui)... à (problématique)... / Mon projet est... :

➤ Mes domaines d'expertises sont... + preuves à l'appui :

➤ Je vois / conçois mon métier comme... :

➤ Appel à l'action (ce que j'attends de mon réseau) :



L'info en + : LinkedIn, l'IA et vos données personnelles

🚩 Depuis le 3 novembre 2025, LinkedIn a mis à jour sa politique de confidentialité. Une nouvelle option — **activée par défaut** — permet à la plateforme d'utiliser certaines données de votre profil et de vos interactions pour entraîner ses modèles d'intelligence artificielle générative.

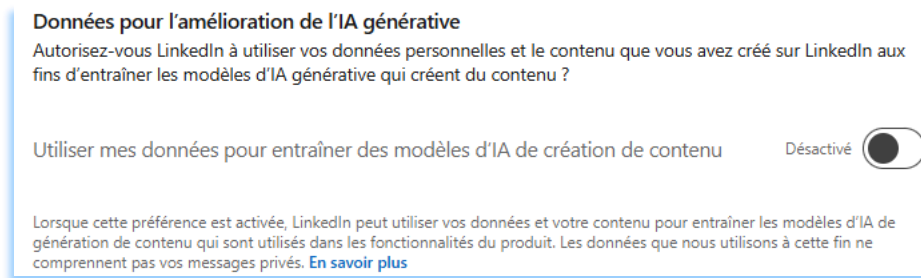
Quelles données sont potentiellement utilisées ?

- LinkedIn peut utiliser les informations suivantes (les messages privés ne sont pas concernés) :
- Les informations de votre profil public (intitulé de poste, compétences, formation, photo, etc.)
- Vos interactions sur la plateforme (réactions, commentaires, publications)
- Vos connexions et éléments de votre réseau
- Certaines données comportementales liées à votre utilisation du service

👉 Si vous ne souhaitez **PAS** que vos données soient utilisées pour entraîner les modèles d'IA générative, voici la procédure très simple que vous pouvez suivre.

Guide pas à pas

- **Connectez-vous** à LinkedIn
- Cliquez sur **votre photo de profil** (en haut à droite)
- Sélectionnez **Préférences et confidentialité**
- Dans le menu de gauche, allez dans **Confidentialité des données**
- Sélectionnez la rubrique **Données pour l'amélioration de l'IA générative**
- **Décochez l'option** si vous ne souhaitez pas que vos données soient utilisées



😊 La modification est **appliquée immédiatement** : les nouvelles données ne seront plus utilisées pour entraîner l'IA.



A bientôt !

