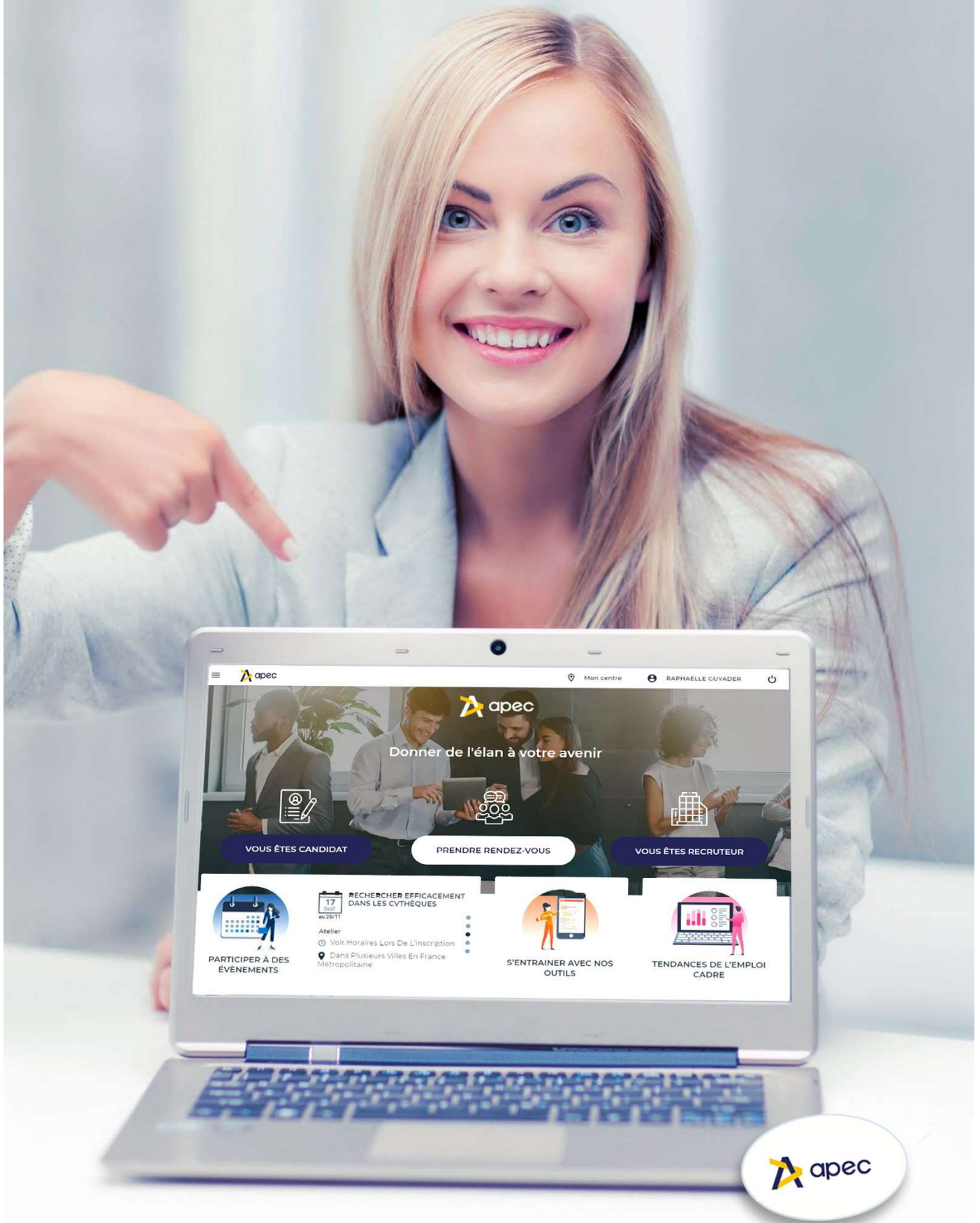


- GUIDE DE LA PAGE ENTREPRISE -

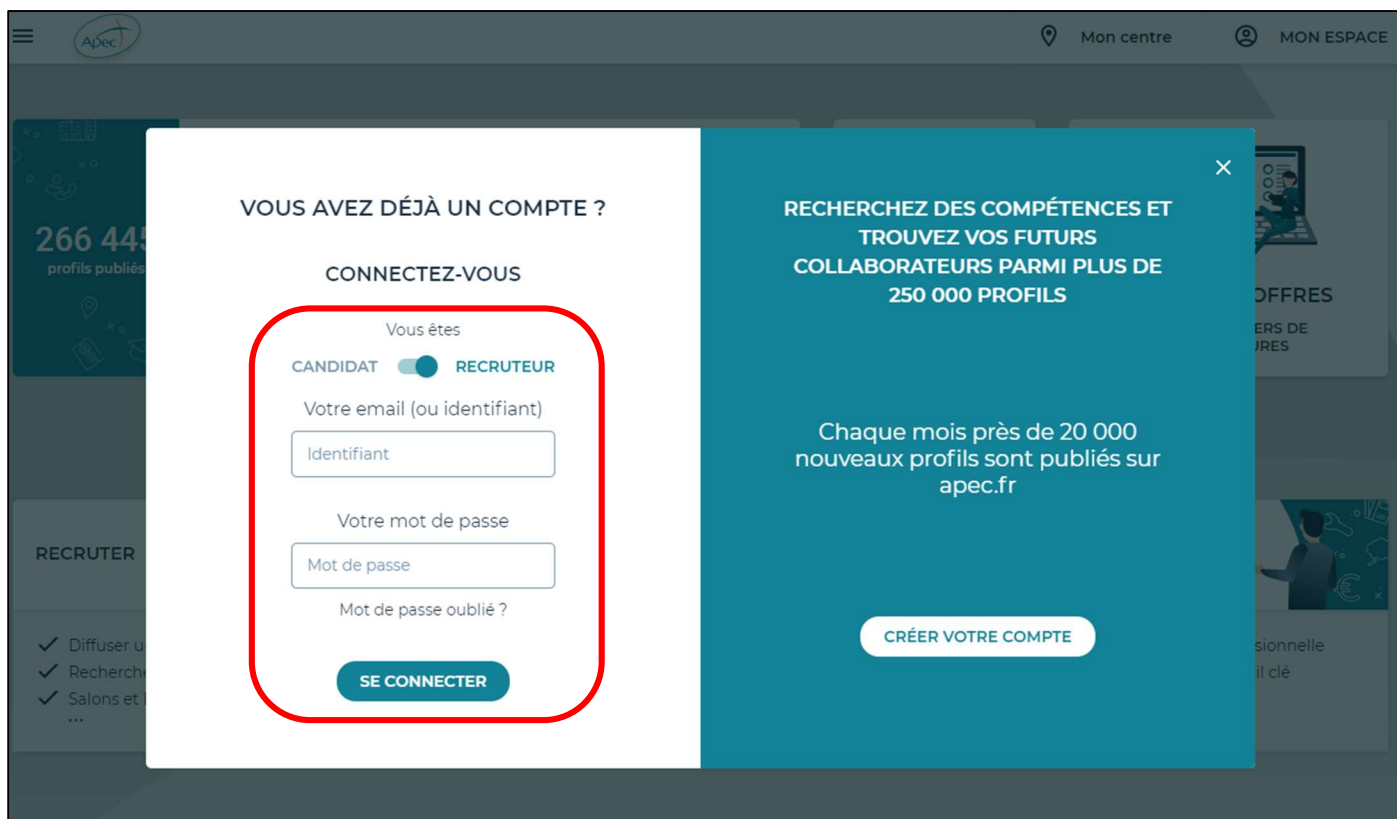
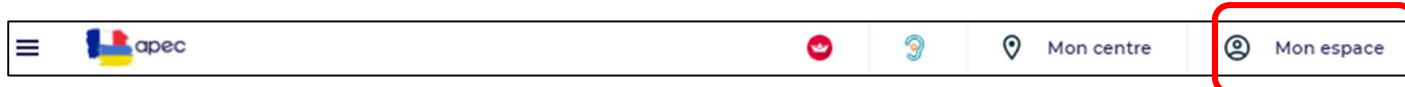


–SOMMAIRE–

S'IDENTIFIER SUR LE SITE RECRUTEURS.....	3
CRÉER VOTRE PAGE ENTREPRISE	4
RÉDIGER VOTRE PAGE ENTREPRISE	5
ÉTAPE 1 : L'EN-TÊTE	6
ÉTAPE 2 : LE PREMIER BLOC	6
ÉTAPE 3 : LES BLOCS SUPPLEMENTAIRES	7
ÉTAPE 4 : LES ELEMENTS CLES 1/2 & 2/2	9
ÉTAPE 5 : LA GEOLOCALISATION	12
ÉTAPE 6 : LES AVANTAGES	14
ÉTAPE 7 : APPLIQUER MES MODIFICATIONS & PUBLIER	14

S'IDENTIFIER SUR LE SITE RECRUTEURS

Pour créer sa page entreprise, vous devez vous rendre sur le site [recruteur](https://recruteur.apec.fr) et vous connecter avec vos identifiants.

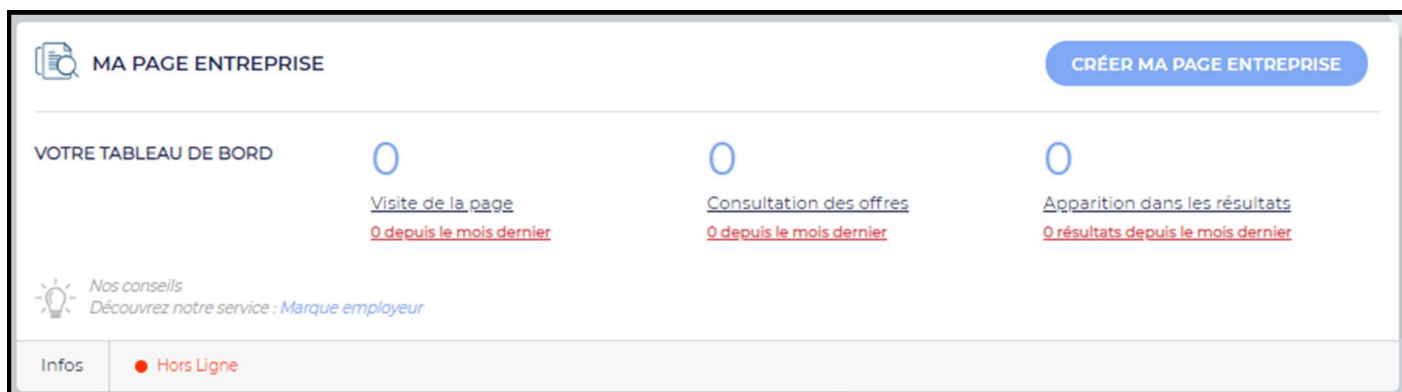


L'**e-mail** (ou identifiant) et le **mot de passe** que vous devez saisir sont ceux associés à votre compte ou au compte recruteur de votre entreprise.

CRÉER VOTRE PAGE ENTREPRISE

Une fois connecté.e à votre compte, vous êtes dans votre espace client.

Et vous pouvez retrouver le bloc dédiée « MA PAGE ENTREPRISE » comme ci-dessous :



The screenshot shows a dashboard titled "MA PAGE ENTREPRISE". In the top right corner, there is a blue button labeled "CRÉER MA PAGE ENTREPRISE". Below the title, there is a section "VOTRE TABLEAU DE BORD" with three statistics:

- Visite de la page: 0 depuis le mois dernier
- Consultation des offres: 0 depuis le mois dernier
- Apparition dans les résultats: 0 résultats depuis le mois dernier

Below the statistics, there is a section "Nos conseils" with the text "Découvrez notre service : Marque employeur". At the bottom left, there is a status indicator "Infos" with a red dot and the text "Hors Ligne".

Afin de démarrer la création de la PAGE ENTREPRISE, cliquez sur le bouton *Créer ma page entreprise*.



This image is a close-up of the "CRÉER MA PAGE ENTREPRISE" button, which is highlighted with a red rectangular border. The button is blue with white text and is located in the top right corner of the dashboard area.

RÉDIGER VOTRE PAGE ENTREPRISE

Le parcours de saisie de la page entreprise a été simplifié.
Elle se fait en ligne via le formulaire de saisie ci-dessous :

(Bannière 1140x200 minimum)

[Logo
144x144]

SOCIÉTÉ

“

(Phrase d'accroche)

(Eléments clés 1/2)

TITRE

(Image 380x170 minimum ou Vidéo)

(Texte)

(Eléments clés 2/2)

TITRE DU BLOC

(Image 380x170 minimum)

(Texte)


(Texte)

(Image 380x170 minimum)

Géolocalisation

NOS AVANTAGES

(Nos avantages)



APPLIQUER MES MODIFICATIONS

PUBLIER

● Hors Ligne

Trois points à prendre en considération :

1. Les prérequis pour créer une page entreprise et enregistrer ses modifications :
 - a. Ajouter à minima un logo
 - b. Ajouter à minima un « bloc d'infos » avec une image OU un lien vidéo ainsi qu'un texte de présentation
 - c. La géolocalisation (qui se charge par défaut avec les infos que l'on a)
2. Le bouton « **APPLIQUER MES MODIFICATIONS** » qui permet d'enregistrer les modifications faites sur la page. A NE PAS OUBLIER, sans quoi les modifications ne seront pas prises en compte
3. Pour publier une page entreprise il faut à minima renseigner :
 - a. Un logo
 - b. Le premier bloc qui comprend un titre, une image OU un lien vidéo ainsi qu'un texte de présentation
 - c. Deux éléments clés
 - d. Un avantage

ÉTAPE 1 : L'EN-TÊTE

La partie D'EN-TÊTE comprends :

- Un logo
- Une bannière
- Une phrase d'accroche



Le clic sur le « Stylo », ouvre la poppin ci-dessous :

Poppin de configuration de la bannière. Le titre est "Bannière" et il y a un bouton "X" en haut à droite. Le formulaire est divisé en trois sections. La première section est "Logo", avec un bouton "Sélectionner une ima..." et les formats ".png | .jpg | .jpeg | .gif" et "5 Mo maximum". La deuxième section est "Bannière", avec un bouton "Sélectionner une ima..." et les mêmes formats et limite de poids. Une icône d'avertissement et le texte "Ce champ est obligatoire" sont placés entre les deux sections. La troisième section est "Slogan / signature", avec un champ de saisie libre. En bas, il y a deux boutons "ANNULER" et "VALIDER".

Pour intégrer un logo (image au format PNG, JPG, JPEG, GIF, obligatoirement 144px par 144px et d'un poids maximal de 5 Mo)

Cliquer sur le bouton dédié, l'ouverture d'une fenêtre permet de choisir le document image.

Pour intégrer une bannière (image au format PNG, JPG, JPEG, GIF, de minimum 1140px par 200px et d'un poids maximal de 5 Mo)

Même principe que pour le logo.

Saisie libre pour la phrase d'accroche (exemple avec le slogan Apec : « Donner de l'élan à votre avenir »).

ÉTAPE 2 : LE PREMIER BLOC

Le premier bloc comprends :

- Un titre
- Une image
- OU un lien vidéo
- Un texte de présentation

Le diagramme illustre la structure d'un bloc de contenu. À l'angle supérieur droit, un bouton de style (icône de stylo) est entouré d'un rectangle rouge. Le bloc est divisé en deux zones principales : une zone à gauche pour l'image ou la vidéo, indiquée par le texte « (Image 380x170 minimum ou Vidéo) », et une zone à droite pour le texte, indiquée par « (Texte) ».

Le clic sur le « Stylo », ouvre la poppin ci-dessous :

La popping intitulée « Bloc 1 » permet de configurer le contenu. Elle contient un message d'orientation : « Ajoutez au minimum 1 titre, 1 image OU un lien vidéo ainsi qu'un texte de présentation ». Les champs de saisie sont : un champ « Titre », un bouton « Sélectionner une ima... » pour l'image (avec des formats acceptés : .png | .jpg | .jpeg | .gif et une limite de 5 Mo maximum), un champ « Vidéo » avec l'exemple « http://lien/video », et un champ « Texte » avec une barre d'outils de mise en forme (couper, copier, coller, annuler, rétablir, gras, italique, souligné, liste à puces, liste ordonnée) et un compteur de caractères « 0/2000 caractères ». Les boutons « ANNULER » et « VALIDER » sont situés en bas.

Saisie libre pour le titre (exemple : « Notre histoire »).

Pour intégrer une image (image au format PNG, JPG, JPEG, GIF, obligatoirement 380px par 170px et d'un poids maximal de 5 Mo).

Cliquer sur le bouton dédié, l'ouverture d'une fenêtre permet de choisir le document image.

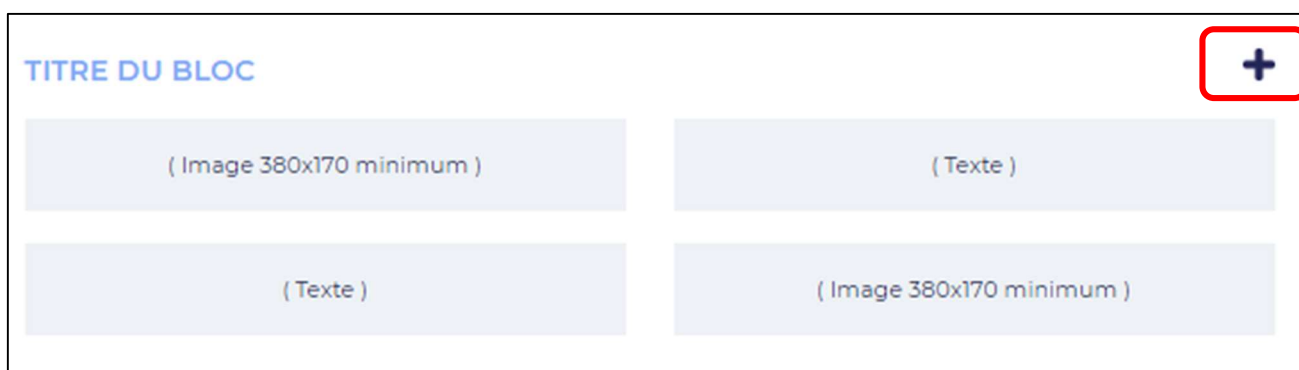
Pour intégrer une vidéo : mettre le lien URL

Saisie libre pour le texte de présentation.

ÉTAPE 3 : LES BLOCS SUPPLEMENTAIRES

Les blocs supplémentaires (jusqu'à 3 blocs en plus) comprennent :

- Un titre
- Deux images
- Deux textes de présentation



Le clic sur le « + », ouvre la poppin ci-dessous :

Bloc supplémentaire

Ajoutez au minimum un titre, une image et un texte de présentation

Titre

Image 1 .png | .jpg | .jpeg | .gif
5 Mo maximum

Image 2 .png | .jpg | .jpeg | .gif
5 Mo maximum

Texte 1

Texte 2

ANNULER VALIDER

Saisie libre pour le titre (exemple : « L'environnement »).

Pour intégrer une image (image au format PNG, JPG, JPEG, GIF, obligatoirement 380px par 170px et d'un poids maximal de 5 Mo).

Cliquer sur le bouton dédié, l'ouverture d'une fenêtre permet de choisir le document image.

Saisie libre pour les textes de présentation.

ÉTAPE 4 : LES ELEMENTS CLES 1/2 & 2/2

Les éléments clés se décomposent en 2 parties, l'une pour des informations, l'autre pour des liens URLs :

- Année de création
- Nombre de salariés
- Chiffre d'affaires
- Index d'égalité professionnelle
- Ancienneté moyenne
- Taux de cadre
- Taux de Jeunes Diplômés
- Taux de senior



Le clic sur le « Stylo », ouvre la poppin ci-dessous :

Eléments clés 1/2

Saisissez au minimum 2 éléments clés

Année de création

Nombre de salariés

Chiffre d'affaire

Index d'égalité professionnelle ?

Ancienneté moyenne ?

Taux de cadre ?

Taux de JDs ?

Taux de séniors ?

L'autre pour des liens URLs

- Site web
- Site carrière
- Email de contact
- Lien facebook
- Lien instagram
- Lien linkedin
- Lien twitter
- Lien youtube

Site web

Site carrière

Email de contact

Lien facebook

Lien instagram

Lien linkedin

Lien twitter

Lien youtube

ANNULER

VALIDER

ÉTAPE 5 : LA GEOLOCALISATION



Le clic sur le « Stylo », ouvre la poppin ci-dessous :

GEOLOCALISATION ✕

Saisissez tous les champs

Pays*

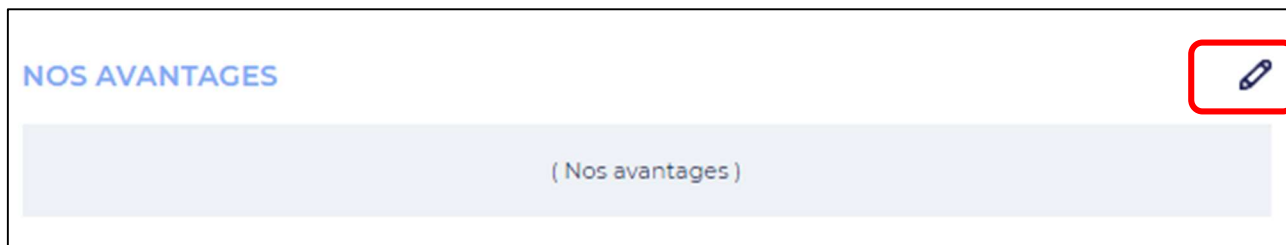
Code postal*

Ville* NANCY

Le lieu est pré-remplir à partir des informations que nous avons sur le compte entreprise.
Il est permis de modifier le lieu de l'entreprise via la saisie d'un code postal (le code postal doit être celui de la ville et ne peut pas être un code postal lié à un CEDEX)
Si le choix est fait de faire apparaître un pays étranger, la géolocalisation ne s'affichera pas.

La partie « NOS AVANTAGES » est une sélection à faire entre :

- Entreprise handi accueillante
- Télétravail possible
- Prise en charge de la mutuelle 100%
- Prise en charge du titre de transport 100%
- Plan de formation / évolution
- A définir par l'entreprise (une saisie libre est possible après sélection)



Le clic sur le « Stylo », ouvre la poppin ci-dessous :



ÉTAPE 7 : APPLIQUER MES MODIFICATIONS & PUBLIER

APPLIQUER MES MODIFICATIONS

PUBLIER

● Hors Ligne

Appliquer mes modifications pour enregistrer, avec au préalable le minimum de complétion demandé.

Publier pour mettre la page en ligne, avec au préalable le minimum de complétion demandé.

Pour contacter l'Apec



du lundi au vendredi de 9h à 19h

contact.entreprise@apec.fr

Pour crée votre page entreprise et découvrir l'ensemble de nos services

<https://www.apec.fr/recruteur.html>

